

Квитанция (для физических лиц)

Резидент РК

Не резидент РК

Отправитель денег Государственное учреждение "Отдел образования по Аршалынскому району управления образования Акмолинской области"
ИИН 060140009873
Адрес отправителя денег обл. Акмолинская, р-н Аршалынский, п. Аршалы, ул. Гранитная, ст-е 1А

Бенефициар Филиал некоммерческого акционерного общества «Государственная корпорация «Правительство для граждан» по Акмолинской области

БИН 160440007161

Банк бенефициар АО «НАРОДНЫЙ БАНК КАЗАХСТАНА»

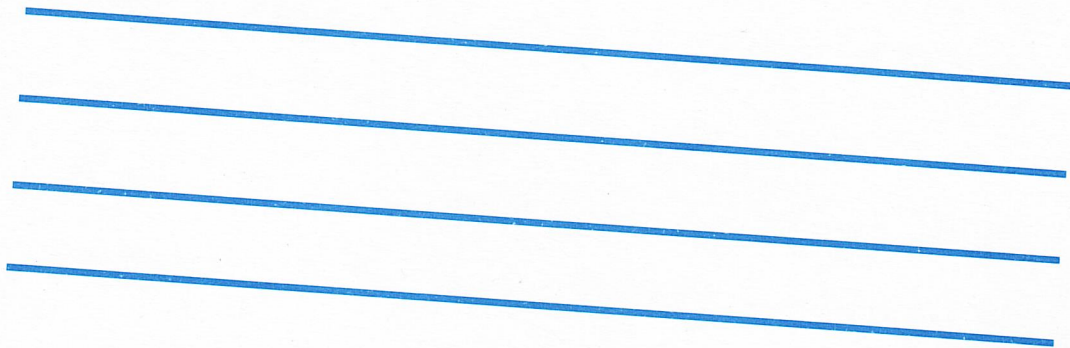
БИК HSBKZZKX

ИИК KZ026010321000055821

Наименование платежа	КБК	КПН	Сумма
Последующее техническое обследование		859	41912

ВСЕГО (сумма прописью)	сорок одна тысяча девятьсот двенадцать тенге	
Подпись отправителя денег		Дата 25.01.2024

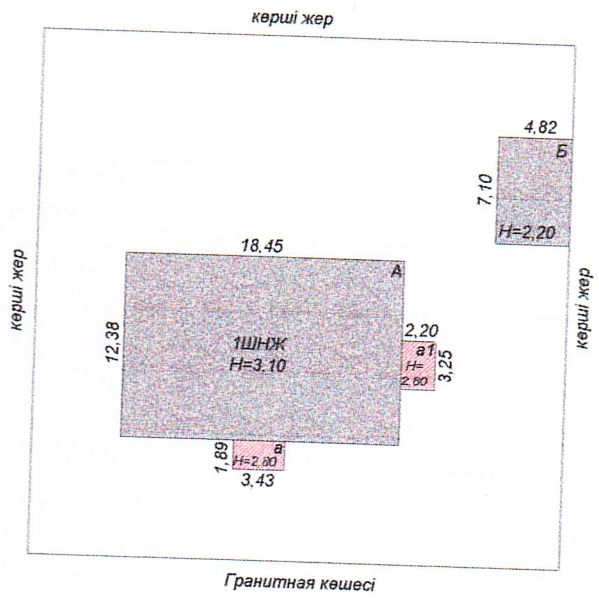
ҚҰЖАТ ТИ
СҚОР



ЖЫЛ _____
ГОД _____

САҚТАУ МЕРЗІМІ
ХРАНИТЬ _____







Тіркелетін жылжымайтын мүлік объектісіне
(көппәтерлі тұрғын үйлер, офистер, өндірістік сауда объектілері және т.б.)

ТЕХНИКАЛЫҚ ПАСПОРТ (Н-2) / ТЕХНИЧЕСКИЙ ПАСПОРТ (Ф-2)

на регистрируемые объекты недвижимости

(многоквартирные жилые дома, офисы, промышленные, торговые объекты и т.п.)

Облысы	Ақмола облысы
Область	Акмолинская область
Ауданы	Аршалы ауд.
Район	р-н Аршалынский
Қала (кенті, елді мекені)	Аршалы к.
Тород (поселок, населенный пункт)	п. Аршалы
Қаладағы аудан	
Район в городе	
Мекен-жайы	Гранитная көш., 1А құр
Адрес	ул. Гранитная, ст-е 1А
Кадастрлық нөмір	
Кадастровый номер	01:005:005:545:1/А
Түгендеу нөмір	
Инвентарный номер	373
Мақсат арналуы(жоспар бойынша литер)	Ғимарат (мектеп)(А)
Целевое назначение (литер по плану)	Здание (школа)(А)
Қордың санаты	тұрғын емес
Категория фонда	нежилой

(нежилой/жилой, если вторичный объект расположен в многоквартирном жилом доме, необходимо указать "ВО в составе МЖД")

ЖАЛПЫ МӘЛІМЕТТЕР / ОБЩИЕ СВЕДЕНИЯ

Сериясы, жобаның түрі	А	8. Тұрғын емес үй-жайдың ауданы	181,4
Серия, тип проекта		Площадь нежилых пом-ий	
Қабат саны	1	9. Пәтер саны	-
Число этажей		Число квартир	
Құрылыс ауданы	228.4	10. Үй-жайлар, бөлмелер саны	10
Площадь застройки		Число помещений, комнат	
Ғимараттың ауқымы	708.0	11. Қабырға материалы	қоқыс құйылған шлаколитые
Объем здания		Материал стен	
Жалпы алаңы	181,4	12. Салынған жылы	1982
Общая площадь		Год постройки	
Балконның, лоджияның және т.б. алаңы	-	13. Табиғи тозу	30
Площадь балкона, лоджии ж.б.		Физический износ	
Тұрғын ауданы			
Жилая площадь			

реестровый № заказ 002252497161

Паспорт
Паспорт составлен

25.01.2024

Ж. жасалған
Г.



Бөлім басшысы
Руководитель отдела (қолы / подпись)

Кайдаров А.С.
М.П.

НЕГІЗГІ ҚҰРЫЛЫСТЫҢ КОНСТРУКТИВТІК ЭЛЕМЕНТТЕРІНІҢ ТЕХНИКАЛЫҚ СИПАТТАМАСЫ
ТЕХНИЧЕСКОЕ ОПИСАНИЕ КОНСТРУКТИВНЫХ ЭЛЕМЕНТОВ ОСНОВНОГО СТРОЕНИЯ

№	Конструктивтік элементтердің атауы Наименование конструктивных элементов	Конструктивтік элементтердің сипаттамасы (материал, өрленуі және т.б.) Описание конструктивных элементов (материал, отделка и т.д.)	Техникалық жағдайы (отыруы, шіруі, жарылуы және т.б.) Техническое состояние (осадка, гниль, трещины и т.д.)	Тозу % Износ %	Ағымдағы өзгерістер / Текущие изменения
1	2	3	4	5	6
A - Здание (школа)					
1	Іргетасы Фундамент	шой тас - ленталы бутово-ленточный	Қанағаттанарлық Удовлетворительное	30	
2	а) ішкі және сыртқы тұрақты қабырғалары наружные и внутренние капитальные стены	қоқыс құйылған шлаколитые	Қанағаттанарлық Удовлетворительное	30	
	б) ара қабырға перегородки	қоқыс құйылған шлаколитые	Қанағаттанарлық Удовлетворительное	30	
3	Аражабын Перекрытия	шатырлық чердачное	бөрене бойынша тақтайлар доски по балкам	Қанағаттанарлық Удовлетворительное	30
		қабатаралық междуэтажное	т/б плиталар ж/б плиты	Қанағаттанарлық Удовлетворительное	30
4	шатыр кровля	профилді тақта профлист	Қанағаттанарлық Удовлетворительное	30	
5	Еден Полы	1-ші қабаттың 1-го этажа	лаг бойынша тақтайлар доски по лагам	Қанағаттанарлық Удовлетворительное	30
		келесі қабаттардың последующих этажей			
6	Ойықтар Проемы	терезелер окна	пластик пластик	Қанағаттанарлық Удовлетворительное	30
		есіктер двери	қарапайым простые	Қанағаттанарлық Удовлетворительное	30
7	Өрлеу жұмыстары Отделочные работы	ішкі внутренние	сырлау ,ақтау штукатурка,побелка	Қанағаттанарлық Удовлетворительное	30
		сыртқы наружные	кірпішпен қаптау облиц.кирпич	Қанағаттанарлық Удовлетворительное	30
8	Ыстық су мен қамтамастандырылған Горячее водоснабжение				
9	Су құбыры / Водопровод				
10	Канализация / Канализация				
11	Электрмен жарықтандыру Электроосвещение	иә / да	Қанағаттанарлық Удовлетворительное	30	
12	Жылу Отопление	пешті / печное	иә / да	Қанағаттанарлық Удовлетворительное	30
13		газ пешті / печное газовое			
14		ЖЭО-нан / от ТЭЦ			
15		АГВ-дан / от АГВ			
16		жеке жылу қондырғылнан от индивидуальной отопительной установки	газбен на газе		
17			қатты отынмен на твердом топливе		
18		аудандық қазандығынан от районной котельной	газбен на газе		
19			қатты отынмен на твердом топливе		
20	Басқа жұмыстар / Разные работы				

Техникалық паспортқа қоса берілетін құжаттардың тізбесі / Перечень документов, прилагаемых к техническому паспорту:

- Қабаттық жоспарлар
Позэтажные планы 1
- Қабаттық жоспарларға экспликация
Экспликация к поэтажным планам 1
- Ерекше белгілері
Особые отметки №1 көлемін өзгерту туралы 25.01.2024 ж. қорытынды берілген. / Выдано заключение об изменении площади №1 от 25.01.2024 г., 1982 года постройки

**ЖЕР УЧАКЕСІНІҢ ЭКСПЛИКАЦИЯСЫ, м2
ЭКСПЛИКАЦИЯ ЗЕМЕЛЬНОГО УЧАСТКА, м2**

Жер бағытын өзгертетін құжаттар бойынша / По земельному документу		Салынған аудан, м2 / Застроенная площадь, м2		Салынбаған аудан / Незастроенная площадь													
1	2	3	4	Жабдықталған аудандар / Оборудованные площадки													
				Барлығы / всего	негізгі құрылыс астында / под основными строениями	Бақша да салулар мен құрылыс астында / под курьями строениями	асфальттық жабылған / асфальтовое покрытие	бақша да ағмаст. / прочие замощения / грунт	Барлығы / всего								
0,3203 га	0,3203 га	276,3	228,4	5	13,7	9	10	11	12	13	14	15	16	17	18		
									спорттық / спортивные	бағалардың / дачки	шаруашылық / хозяйственные	Барлығы / всего	ағашты көгал аяған / газон с дөңгелекпен	жемісті бақ / плодовые сад	көгал аяған, гүл газоны, цветочные клумбы / газоны, цветочные клумбы	бақша / огород	Бақша / прочие

Негізгі және қызметтік құрылыстардың, суық жалғай салындардың, подвалдардың, аула құрылыстарының, жолдардың тағайындауы мен сипаттамасы / Назначение и характеристика основных и служебных строений, холодных пристроек, подвалов, дворовых сооружений, замощений

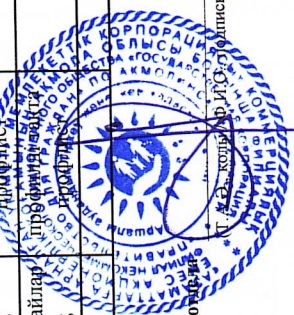
Жоспар бойынша / Литер по плану		Конструктивтік элементтердің сипаттамасы / Описание конструктивных элементов										
1	2	Тағайындау / Назначение	Ауданы, м2 / Площадь, м2	Көлемі, м3 / Объем, м3	Тозу / Износ, %	іргетас / фундамент	кабырғалар және қалқалар / стены и перегородки	жабылулар / перекрытия	төбе жабындысы / кровля	едендер / полы	ойықтар / проемы	
А	2	Ғимарат (мектеп) / Здание (школа)	228,4	708,0	30	шой тас - ленталы / бутново-ленточный	қоқыс құйылған / шлаколитые	борене бойынша тақтайлар / доски по балкам;	профилді тақта / профлист	лағ бойынша тақтайлар / доски по лагам	пластик / пластик	
а	а	тамбур / тамбур	6,5	18,0	30	шой тас - ленталы / бутново-ленточный	кірпіш / кирпич	борене бойынша тақтайлар / доски по балкам;	профилді тақта / профлист	бетон / бетон	пластик / пластик	
а1	а1	тамбур / тамбур	7,2	20,0	30	шой тас - ленталы / бутново-ленточный	кірпіш / кирпич	борене бойынша тақтайлар / доски по балкам;	профилді тақта / профлист	бетон / бетон	пластик / пластик	
		Итого:	242,1	746,0								

Орындаған маман(лар)
Выполнил(и) специалист(ы)

Кайларов А.С.

Бөлім басшысы/Руководитель отдела

Кайларов А.С.



реестровый № заказ 002252497161

25.01.2024 ж. жағдайына құрастырылған



Тіркелетін жылжымайтын мүлік объектісіне
 (көппәтерлі тұрғын үйлер, офистер, өндірістік сауда объектілері және т.б.)
ТЕХНИКАЛЫҚ ПАСПОРТ (Н-2) / ТЕХНИЧЕСКИЙ ПАСПОРТ (Ф-2)
 на регистрируемые объекты недвижимости
 (многоквартирные жилые дома, офисы, промышленные, торговые объекты и т.п.)

1. Облысы	Ақмола облысы
Область	Акмолинская область
2. Ауданы	Аршалы ауд.
Район	р-н Аршалынский
3. Қала (кенті, елді мекені)	Аршалы к.
Город (поселок, населенный пункт)	п. Аршалы
4. Қаладағы аудан	
Район в городе	
5. Мекен-жайы	Гранитная көш., 1А құр
Адрес	ул. Гранитная, ст-е 1А
6. Кадастрлық нөмір	
Кадастровый номер	01:005:005:545:1/Б
7. Түгендеу нөмір	
Инвентарный номер	373
8. Мақсат арналуы(жоспар бойынша литер)	көмір қора(Б)
Целевое назначение (литер по плану)	угольник(Б)
9. Қордың санаты	тұрғын емес
Категория фонда	нежилой

(нежилой/жилой, если вторичный объект расположен в многоквартирном жилом доме, необходимо указать "ВО в составе МЖД")

ЖАЛПЫ МӘЛІМЕТТЕР / ОБЩИЕ СВЕДЕНИЯ

1. Сериясы, жобаның түрі Серия, тип проекта	Б	8. Тұрғын емес үй-жайдың ауданы Площадь нежилых пом-ий	23.3
2. Қабат саны Число этажей	1	9. Пәтер саны Число квартир	-
3. Құрылыс ауданы Площадь застройки	34.2	10. Үй-жайлар, бөлмелер саны Число помещений, комнат	1
4. Ғимараттың ауқымы Объем здания	75.0	11. Қабырға материалы Материал стен	қоқыс құйылған шлаколитые
5. Жалпы алаңы Общая площадь	23.3	12. Салынған жылы Год постройки	1982
6. Балконның, лоджияның және т.б. алаңы Площадь балкона, лоджии ж.б.	-	13. Табиғи тозу Физический износ	30
7. Тұрғын ауданы Жилая площадь	-		

реестровый № заказ 002252497161

Паспорт
 Паспорт составлен

25.01.2024

ж. жасалған
 г.



Бөлім басшысы
 Руководитель отдела (колы / подпись)

Кайдаров А.С.

НЕГІЗГІ ҚҰРЫЛЫСТЫҢ КОНСТРУКТИВТІК ЭЛЕМЕНТТЕРІНІҢ ТЕХНИКАЛЫҚ СИПАТТАМАСЫ
ТЕХНИЧЕСКОЕ ОПИСАНИЕ КОНСТРУКТИВНЫХ ЭЛЕМЕНТОВ ОСНОВНОГО СТРОЕНИЯ

№	Конструктивтік элементтердің атауы Наименование конструктивных элементов	Конструктивтік элементтердің сипаттамасы (материал, өрленуі және т.б.) Описание конструктивных элементов (материал, отделка и т.д.)	Техникалық жағдайы (отыруы, шіруі, жарылуы және т.б.) Техническое состояние (осадка, гниль, трещины и т.д.)	Тозу % Износ %	Ағымдағы өзгерістер / Текущие изменения	
1	2	3	4	5	6	
Б - угольник						
1	Іргетасы Фундамент	шой тас - ленталы бутово-ленточный	Қанағаттанарлық Удовлетворительное	30		
2	а) ішкі және сыртқы тұрақты қабырғалары наружные и внутренние капитальные стены	қоқыс құйылған шлаколитые	Қанағаттанарлық Удовлетворительное	30		
	б) ара қабырға перегородки					
3	Аражабын Перекрытия	шатырлық чердачное	бөрене бойынша тақтайлар доски по балкам	Қанағаттанарлық Удовлетворительное	30	
		қабатаралық междуэтажное	бөрене бойынша тақтайлар доски по балкам	Қанағаттанарлық Удовлетворительное	30	
4	шатыр кровля	профилді тақта профлист	Қанағаттанарлық Удовлетворительное	30		
5	Еден Полы	1-ші қабаттың 1-го этажа	грунт грунт	Қанағаттанарлық Удовлетворительное	30	
		келесі қабаттардың последующих этажей				
6	Ойықтар Проемы	терезелер окна	қарапайым простые	Қанағаттанарлық Удовлетворительное	30	
		есіктер двери	қарапайым простые	Қанағаттанарлық Удовлетворительное	30	
7	Өрлеу жұмыстары Отделочные работы	ішкі внутренние	сырлау , ақтау штукатурка, побелка	Қанағаттанарлық Удовлетворительное	30	
		сыртқы наружные	сырлау , ақтау штукатурка, побелка	Қанағаттанарлық Удовлетворительное	30	
8	Ыстық су мен қамтамастандырылған Горячее водоснабжение					
9	Су құбыры / Водопровод					
10	Канализация / Канализация					
11	Электрмен жарықтандыру Электроосвещение	иә / да	Қанағаттанарлық Удовлетворительное	30		
12	Жылу Отопление	пешті / печное				
13		газ пешті / печное газовое				
14		ЖЭО-нан / от ТЭЦ				
15		АГВ-дан / от АГВ				
16		жеке жылу қондырғылнан от индивидуальной отопительной установки	газбен на газе			
17			қатты отынмен на твердом топливе			
18		аудандық қазандығынан от районной котельной	газбен на газе			
19			қатты отынмен на твердом топливе			
20		Басқа жұмыстар / Разные работы				

техникалық паспортқа қоса берілетін құжаттардың тізбесі / Перечень документов, прилагаемых к техническому паспорту:

- Қабаттық жоспарлар
Поэтажные планы _____ 1
 - Қабаттық жоспарларға экспликация
Эспликация к поэтажным планам _____ 1
 - Ерекше белгілері
Особые отметки _____
- №1 көлемін өзгерту туралы 25.01.2024 ж. қорытынды берілген. / Выдано заключение об изменении площади №1 от 25.01.2024 г., 1982 года постройки

**ЖЕР УЧАСКЕСІНІҢ ЭКСПЛИКАЦИЯСЫ, м2
ЭКСПЛИКАЦИЯ ЗЕМЕЛЬНОГО УЧАСТКА, м2**

Жер бағытын өзгертін құжаттар бойынша / По земельному документу	Шығарылған пайдалану бойынша / По фактическому использованию	Салынған аудан, м2 / Застроенная площадь, м2				Салынбаған аудан / Незастроенная площадь											
		Барлығы / всего	негізгі құрылыс астында / строения под основными строениями	Бағалар мен құрылыс астында / под құрылыс астында / под строениями	асфальттық жабдырғыш / асфальтовое покрытие	Бағалар / фундамент	Бағалар / фундамент	Бағалар / фундамент	Бағалар / фундамент	Бағалар / фундамент	Бағалар / фундамент	Бағалар / фундамент	Бағалар / фундамент	Бағалар / фундамент			
1	0,3203 га	276,3	4	5	6	7	8	9	10	11	12	13	14	15	16	17	18
0,3203 га	0,3203 га	34,2															

Негізгі және қызметтік құрылыстардың, суық жалғай салынғандардың, подвалдардың, аула құрылыстарының, жолдардың тағайындауы мен сипаттамасы / Назначение и характеристика основных и служебных строений, холодных пристроек, подвалов, дворовых сооружений, замощений

Жоспар бойынша литер / Литер по плану	Тағайындау / Назначение	Ауданы, м2 / Площадь, м2	Көлемі, м3 / Объем, м3	Тозу / Износ, %	Конструктивтік элементтердің сипаттамасы / Описание конструктивных элементов												
					іргетас / фундамент	кабырғалар және қақпалар / стены и перегородки	жабылғыш / перекрытия	тебе жабындысы / кровля	едендер / полы	ойықтар / проемы	Төзу / Износ, %	Көлемі, м3 / Объем, м3	Ауданы, м2 / Площадь, м2	Көлемі, м3 / Объем, м3	Тозу / Износ, %		
1	2	3	4	5	6	7	8	9	10	11	12	13	14	15	16	17	18
Б	көмір қора угольник	34,2	75,0	30	шой тас - ленталы бұтрово-ленточный	коқыс құйылған шлаколитые	бөрене бойынша тактайлар доски по брускам	профилді таста профлист	грунт	грунт	карапайым простые						
	Итого:	34,2	75,0														

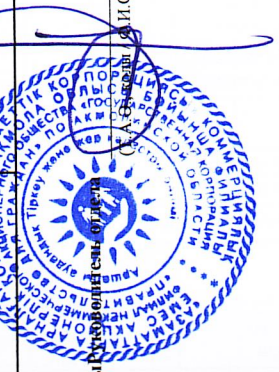
Орындаған маман(дар)
Выполнил(и) специалист(ы)

Кайдаров А.С.

Кайдаров А.С.

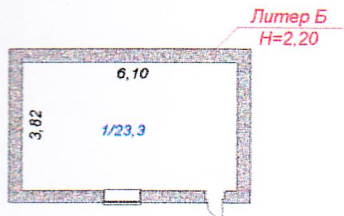
(Т.А.Ә. қолы / Ф.И.О. подпись)

Бөлім басшысының орынбасары (Т.А.Ә. қолы / Ф.И.О. подпись)



ресестровый № заказа 002252497161

25.01.2024 ж. жағдайына құрастырылған



**ЖЫЛЖЫМАЙТЫН МҮЛІК ОБЪЕКТІСІ ЖОСПАРЫНА ЭКСПЛИКАЦИЯ (к Ф-2)
ЭКСПЛИКАЦИЯ К ПЛАНУ ОБЪЕКТА НЕДВИЖИМОГО ИМУЩЕСТВА (к Ф-2)**

Цили: өлшемі бойынша алаң (кв.м.) / оның ішінде
Площадь по внутреннему обмеру (кв. м.), в том числе

1	2	3	4	5	6	7	8	9	10	11	12	13	14	15	16	17	18	19	20	21	22	23	24	25	26	27	
Жазылу уақыты / Дата записи	Жоспар бойынша литер / Литер по плану	Көбейтпес / Этажы	Үйдің, пәтердің нөмірі / Номер помещения, квартиры	Үйдің, пәтердің бөлігінің нөмірі / Номер части помещения, квартиры	Үйдің, пәтердің бөліктерінің пайдалануының белгілеуі / Назначение частей помещения, квартиры	Жалпы / Общая	Пайдалы / Полезная	Тіршілік / Життік	Тіршілік емес / Нежилая	Бөлек пәтерлік / Отдельные квартиры	Жылжымайтын / В общежитиях	Қонақ үйлері / В гостиницах	Сарайлар / Ворота	Өнеркәсіптік - өндірістік жайлар мен инженерлік / Промыш - ленные здания и сооружения	Қолма-қол / Складские	Халықаралық білім беру мекемелері / Учреждения высшего образования	Тіршілік қасиеті бар / Учреждения культуры, искусства, спорта / Учреждения культуры, искусства, спорта	Тіршілік қасиеті жоқ / Учреждения культуры, искусства, спорта	Басқару, ғылым, өнеркәсіп, қолма-қол және ұйымдар мен мекемелер / Органы управления и учреждения культуры, искусства, науки, техники, банковские, коммунальные и т.п.	Әлеуметтік тамақтандыру / Социальные предприятия / Предприятия общественного питания	Денсаулық сақтау, емделу / Учреждения здравоохранения, лечебно-оздоровительные	Дене шығындық, спорттық / Физкультурно - спортивные	Дене шығындық және өнерлік мекемелер / Учреждения культуры и искусства	Келісімдік жайлар мен фирмалар / Спорттивные здания и сооружения	Инженерлік желілер құрылысы / Сооружения инженерных сетей	Тараптар / Ларжеи	Басқалар / Прочие
01.2024	Б	1		1		23,3																					
					Итого по этажу:	23,3																					

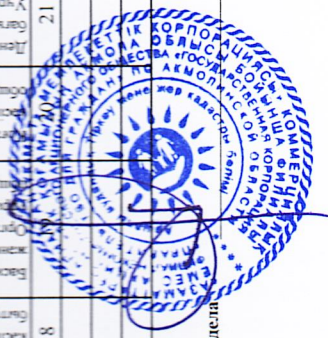
Орындаған маман(дар)
Выполнил(ли) специалист(ы)

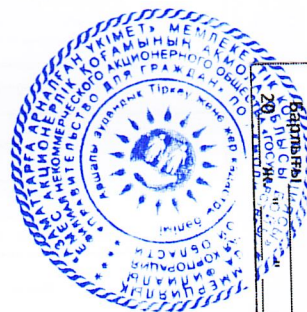
25.01.2024

Қайдаров А.С.

Бөлім басшысы/Руководитель отдела

Қайдаров А.С.





Азаматтарға арналған үкімет мемлекеттік қорғаныс қорының "Коммерциялық емес акционерлік қоғамы" Ақмола облысы бойынша филиалының Аршалы аудандық тіркеу және жер қазықшылық бөлімі

НӨМІРЛЕНГЕН, ТІЛГЕН ЖӘНЕ БАСПА

ТАРАҚ



жылжымайтын мүлік объектісінің мәліметін өзгерту туралы
ҚОРЫТЫНДЫ / ЗАКЛЮЧЕНИЕ № 1
об изменении площади объекта недвижимости

1. Облысы Ақмола
Область Акмолинская
2. Ауданы Аршалы ауд.
Район р-н Аршалынский
3. Қаласы (кенті, елді мекені) Аршалы к.
Город (поселок, населенный пункт): п. Аршалы
4. Қаладағы ауданы
Район в городе _____
5. Мекен-жайы Гранитная кош., 1А құр
Адрес ул. Гранитная, ст-е 1А
6. Кадастрлық нөмірі / Кадастровый номер 01:005:005:545:1

Мемлекеттік техникалық тексерудің мәліметтері негізінде жылжымайтын мүлік объектісінің техникалық сипаттамаларының өзгеруі белгіленді:
На основании данных государственного технического обследования установлено изменение технических характеристик объекта недвижимости:

Ғимарат (мектеп) / Здание (школа)

объектінің атауы / наименование объекта

құрылыс ауданы площадь застройки составляет	<u>228,4</u>	Ш.М КВ.М
жалпы ауданы общая площадь составляет	<u>181,4</u>	Ш.М КВ.М
пайдалы ауданы полезная площадь составляет	<u>181,4</u>	Ш.М КВ.М
тұрғын ауданы жилая площадь составляет	_____	Ш.М КВ.М
негізгі ауданы основная площадь составляет	_____	Ш.М КВ.М
балкондар/лоджиялар ауданы площадь балконов, лоджий составляет	_____	Ш.М КВ.М
құрамдарының саны / негізгі (тұрғын) жайлардың саны количество составляющих / количество основных (жилых) помещений	_____	<u>10/0</u> шт.
қабатты / кабат этажность / этаж	<u>1</u>	
басқа да техникалық иные технические характеристики	_____	
Өзгерістер:	<u>Қайта жоспарлау.</u>	нәтижесінде пайда болған.

Изменение произошло в результате: Перепланировка. Литер Б- Угольник, Литер а- Тамбур, Литер а1- Тамбур не приняты в эксплуатацию

Берген күні / Дата выдачи: 25.01.2024 ж./г.

Бөлім басшысы / Руководитель отдела Кайдаров А.С.
(Т.А.Ә., колы / Ф.И.О., подпись)

Орындаушы(лар) / Исполнитель(и): Кайдаров А.С.
(Т.А.Ә., колы / Ф.И.О., подпись)



